



ST | SOFTTECH

Design trifft Kalkulation

ST | GRAVA

Aufmaß-Software

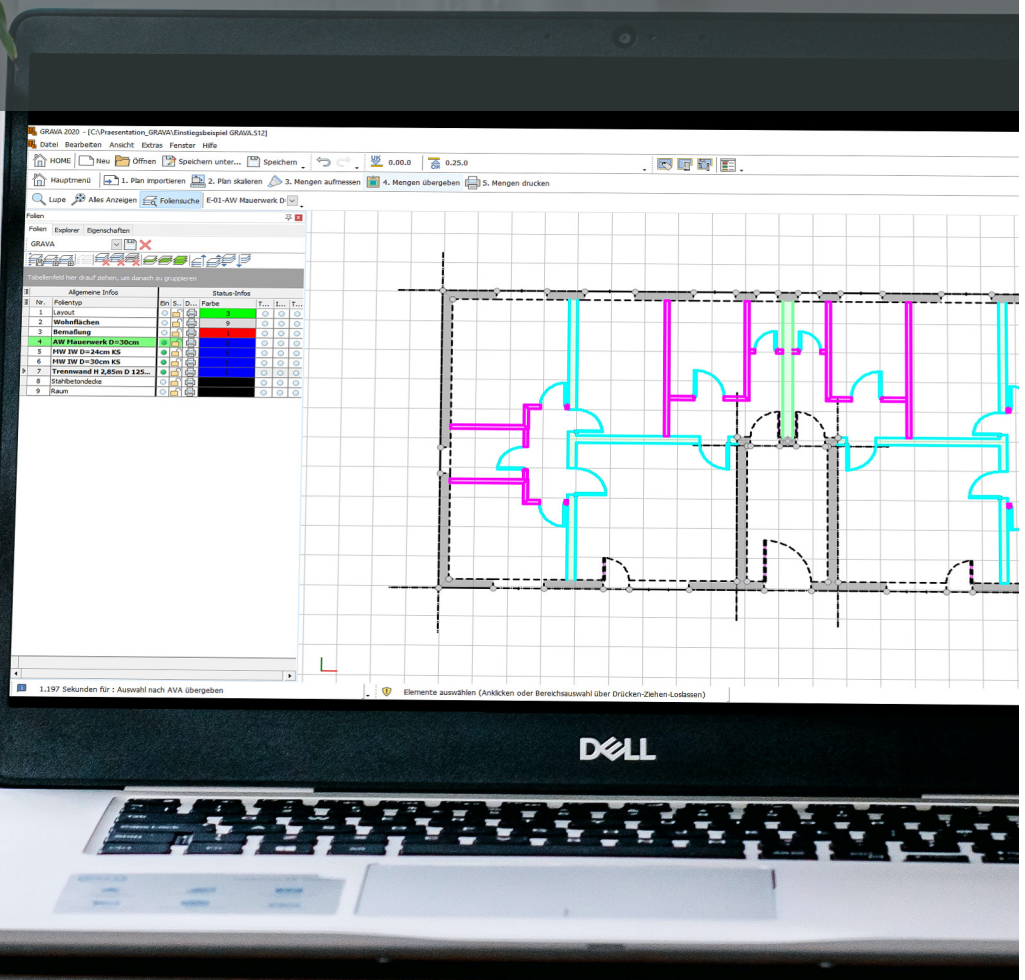
Mengen einfach grafisch aufmessen

GRAVA ist maßgebend und führend in der grafischen Mengenermittlung

Einfach, schnell und jederzeit nachvollziehbar: mit GRAVA gelingt die Mengenermittlung im Handumdrehen. Das Ganze funktioniert tatsächlich genau wie auf dem Papierplan. Das bedeutet für Sie kein Umlernen und keinen Aufwand.

Sie arbeiten nach bewährter Art wie mit Buntstift, Dreikant und Aufmaßblättern, allerdings in moderner Form. Die Mengen ermitteln Sie dabei grafisch auf einem digitalisierten Papierplan oder einer zweidimensionalen CAD-Zeichnung.

Auch der Ablauf entspricht der bewährten Arbeitsweise, bietet aber alle Vorteile einer rechnergestützten, effektiven Lösung. In nur fünf Schritten erstellen Sie so in kurzer Zeit ein Aufmaß, das Sie auch im Nachhinein noch prüfen und jederzeit manuell ergänzen oder nachbearbeiten können.



Video-Tutorials für GRAVA



GRAVA ist in vielen Branchen als Aufmaß-Software einsetzbar. Erfahren Sie in den Grundlagen- Videos, wie Sie die Software für Ihre Branche nutzen.

Alle Videos entdecken unter: www.softtech.de/grava-videos

5 Schritte zum grafischen Aufmaß

1. Schritt: Plan importieren

Um Mengen grafisch zu ermitteln, importieren Sie zuerst die entsprechende Plandatei. Das kann ein Bild oder ein PDF von einem gescannten Plan sein, aber auch PDF-Vektordaten sowie DXF- oder DWG-Zeichnungen aus beliebigen CAD-Systemen oder aus SketchUp.

2. Schritt: Plan skalieren

Um den richtigen Maßstab Ihrer Plandaten sicherzustellen, gibt es in GRAVA den Skalierer. Mit diesem greifen Sie eine bekannte Länge auf dem Bild oder der Vektordatei ab und geben die wahre Länge ein. Schon hat Ihr Aufmaß den richtigen Maßstab.

3. Schritt: Mengen aufmessen

Damit Sie die notwendigen Mengen erfassen können, gibt GRAVA Ihnen unterschiedliche digitale Marker an die Hand. Mit diesen markieren Sie in gewohnter Arbeitsweise die Längen, Flächen und Stückzahlen auf Ihrem Plan.

4. Schritt: Mengen übergeben

GRAVA erkennt automatisch, mit welchem Marker Sie aufgemessen haben und bietet Ihnen in einem übersichtlichen Dialog alle Längen, Flächen, Umfänge und Stückzahlen zur Übergabe in die Positionen Ihres Leistungsverzeichnisses an. Auch die Volumenbestimmung ist dank des integrierten REB-Formelassistenten denkbar einfach. Welche Daten davon Sie schlussendlich übergeben, bestimmen Sie durch manuelle oder automatische Selektion selbst.

5. Schritt: Mengen drucken

Ihre Aufmaßpläne können Sie direkt auf Papier ausdrucken oder im PDF-Format archivieren. Dies gilt auch für die Mengenansätze: Per Knopfdruck erstellen Sie einfach das Leistungsverzeichnis mit Positionsmengen. Zusammen bilden die grafische und die alphanumerische Dokumentation ein leicht nachvollziehbares Aufmaß.

Treffen Sie uns online ...



blog.softtech.de

www.softtech.de/newsletter

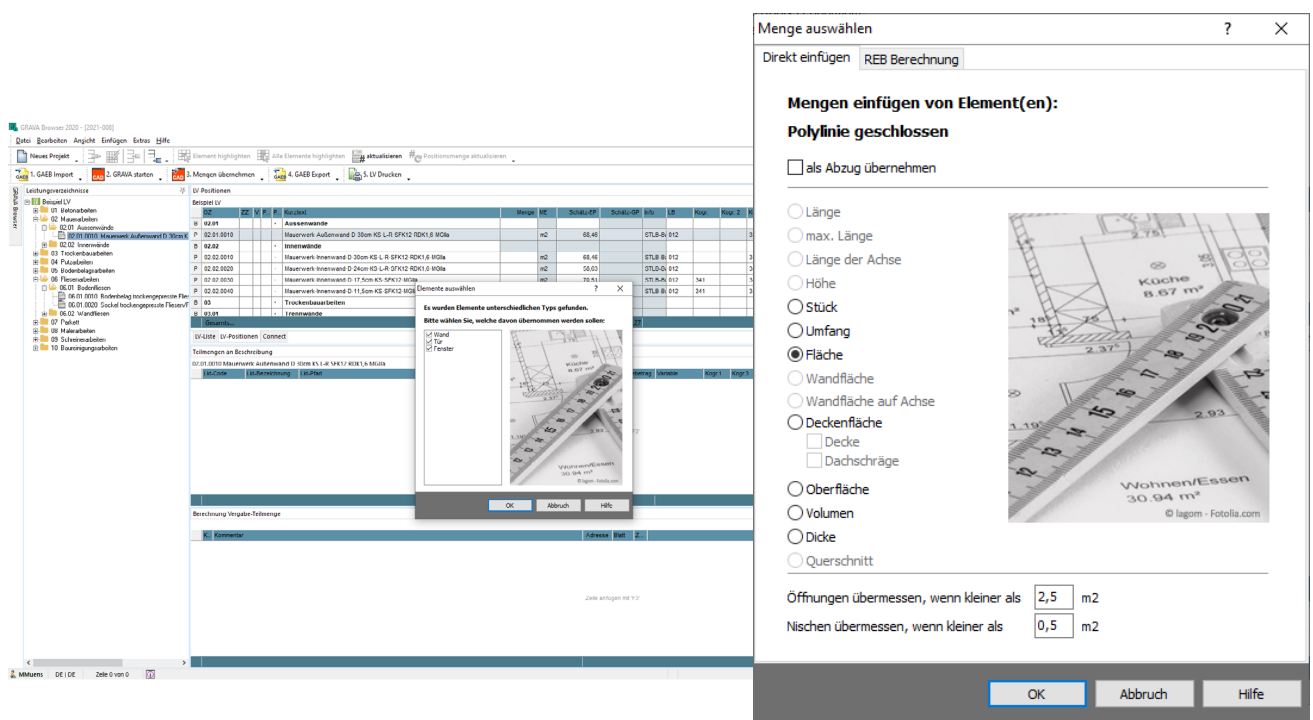
Wenn sich was ändert

Sie kennen das aus der Praxis: Kaum sind alle Mengen ermittelt, ändern sich die Pläne schon wieder. Sind die Änderungen auch noch umfangreich, kann das Papiermaß eigentlich wegge-worfen werden.

Beim grafischen Aufmaß mit GRAVA hingegen tauschen Sie in solchen Fällen den unterlegten Planstand gegen die aktuelle Version aus. Dadurch können Sie Ihre Mengenermittlung weiter nutzen und an die Änderungen in der Planung anpassen, ohne von vorn beginnen zu müssen.

Alles unter Kontrolle

Vertrauen ist gut, Kontrolle ist besser: Damit Sie hierbei stets den Überblick behalten, zerlegt GRAVA aufgemessene Flächen in einfach erfassbare Teilflächen. So werden selbst komplexe Berechnungen transparent und schlüssig. Zur besseren Orientierung können Sie zudem die Mengenansätze einer LV-Position per Klick farbig auf dem Aufmaßplan hervorheben und sehen sofort, ob alle Mengen erfasst sind. Die Indexierung aller Elemente auf dem Aufmaßplan und in der Mengenliste sowie die Option, Versionsstände miteinander zu vergleichen, runden die Kontrollmöglichkeiten umfassend ab.

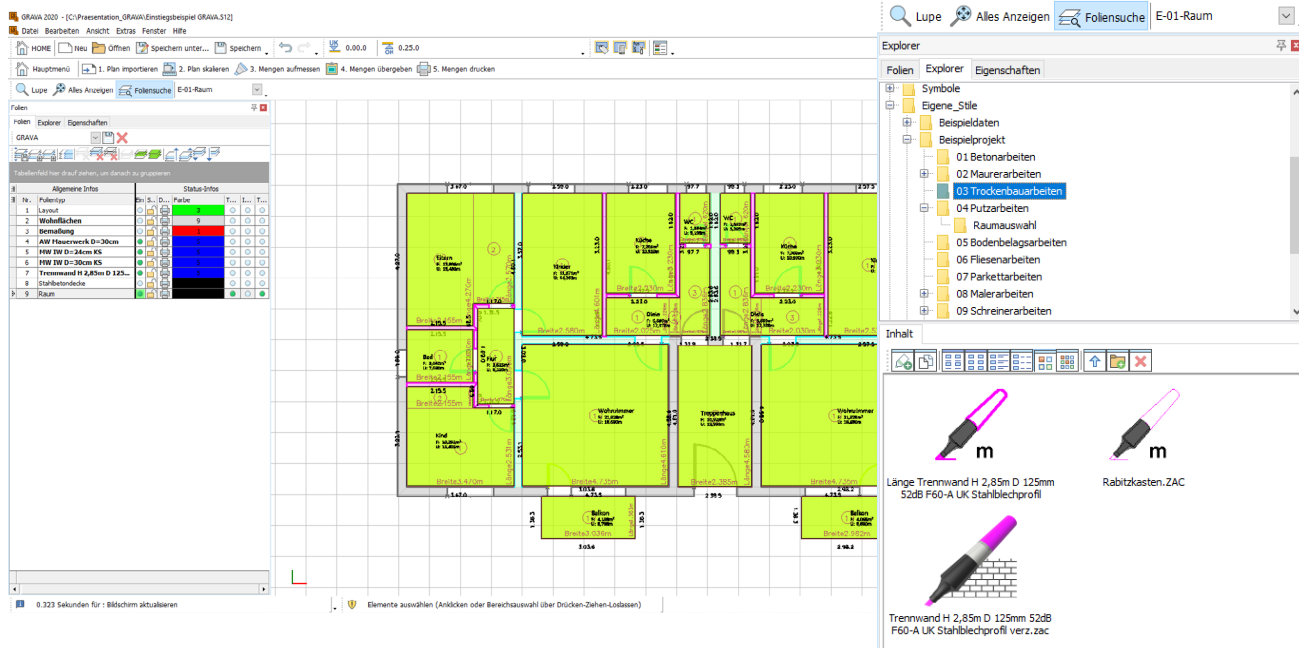


The screenshot displays the GRAVA software interface. On the left, a tree view shows the project structure. The main window shows a table of construction items with columns for description, quantity, and units. A dialog box titled 'Menge auswählen' (Select Quantity) is open, allowing the user to choose the quantity type for a selected element. The dialog includes a list of options such as 'Länge', 'max. Länge', 'Länge der Achse', 'Höhe', 'Stück', 'Umfang', 'Fläche', 'Wandfläche', 'Wandfläche auf Achse', 'Deckenfläche', 'Oberfläche', 'Volumen', and 'Dicke'. The 'Fläche' option is selected. There are also input fields for 'Öffnungen übermessen, wenn kleiner als' (2,5 m2) and 'Nischen übermessen, wenn kleiner als' (0,5 m2). The dialog has 'OK', 'Abbruch', and 'Hilfe' buttons.

Bezeichnung	Menge	ME	Einheit	Einheit	Einheit	Einheit	Einheit	Einheit
02.01.0101 Mauerwerk Außenwand D 30cm KS L-R SPK12 RDK1 & MÖla	68,46	m2	STL-B	012				
02.01.0102 Innenwand	68,46	m2	STL-B	012				
02.02.0101 Mauerwerk Innenwand D 30cm KS L-R SPK12 RDK1 & MÖla	55,03	m2	STL-B	012				
02.02.0102 Mauerwerk Innenwand D 24cm KS L-R SPK12 RDK1 & MÖla	70,91	m2	STL-B	012				
02.02.0103 Mauerwerk Innenwand D 17,5cm KS SPK12 MÖla			STL-B	012				
02.02.0104 Mauerwerk Innenwand D 11,5cm KS SPK12 MÖla			STL-B	012				
02.02.0105 Trockenbauwände								
02.02.0106 Trennwand								

FAZIT

GRAVA verknüpft die bewährte Arbeitsweise des Aufmaßes mit den Vorteilen moderner technischer Möglichkeiten. Das Ergebnis ist eine effiziente Lösung, die einfach zu bedienen ist und die Mengenermittlung nachvollziehbar macht. GRAVA schafft mehr Transparenz für alle Projektbeteiligten und mehr Komfort im täglichen Arbeitsablauf.



GRAVA ist einfach und vielseitig

- Ohne CAD-Kenntnisse bedienbar
- Funktioniert genau wie das Ermitteln von Mengen auf dem Papierplan
- Einfaches manuelles Ergänzen der Mengenermittlung möglich
- Einsteigerfreundliche und übersichtliche Benutzeroberfläche
- Planimport in den Formaten JPG, BMP, PDF (Pixel- und Vektordaten), DXF, DWG, S12
- Planexport in den Formaten BMP, PDF
- Mengenexport in den Formaten PDF, Excel, RTF, GAEB, DA11
- Arbeitet per GAEB-Schnittstelle mit jeder AVA-Lösung zusammen

Sicher und schnell bei Änderungen

- Planvorlagen skalieren und im Maßstab definieren
- Vordefinierter Content für einfache, schnelle Bedienbarkeit
- Markieren von Flächen, Längen und Stückzahlen auf dem digitalen Bauplan
- REB-Formelassistent zur Bestimmung von Volumina
- Nachträgliches Ändern und Bearbeiten von Flächen und Elementen über Objektgriffe
- Übernahme geänderter Mengen in die Mengenermittlung
- Multi-Layer für einfache Dokumentation und Versionskontrolle

Impressum

SOFTECH GmbH
 Maximilianstraße 39
 67433 Neustadt/Weinstraße

Telefon: +49 6321 939 -0
 Telefax: +49 6321 939 -199
 E-Mail: info@softtech.de

Vorstand: Dieter J. Heimlich, Solveig Heimlich

Amtsgericht Ludwigshafen HRB 67379
 USt-IDNr.: DE 149393056