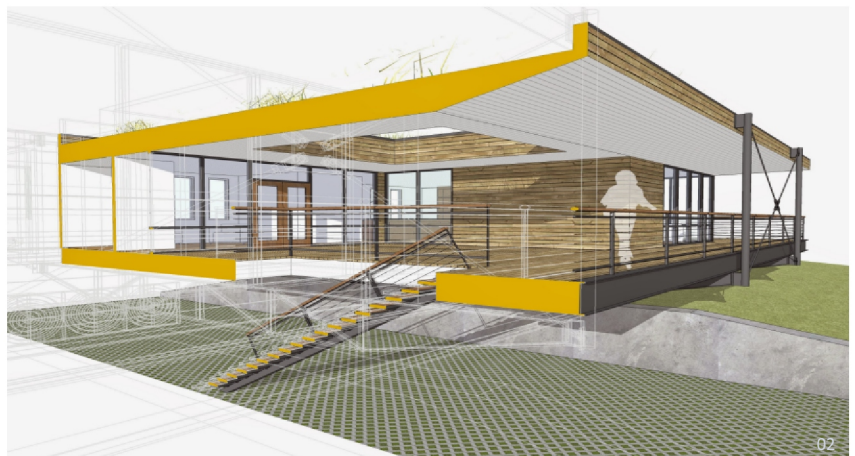




Einfach und schnell Ihre Ideen in 3D visualisieren, kommunizieren und dokumentieren

> Anschauliche Darstellung mit SketchUp Pro

Sie haben eine gute Idee. Nun möchten Sie zum Beispiel einen Kunden von dieser überzeugen und benötigen eine aussagekräftige Darstellungsform. SketchUp Pro ist hier Ihr passendes Visualisierungstool. Die Software verleiht Ihrem Entwurf die gewünschte Form in 3D. Das geht zum einen schneller als mit einer Bleistiftskizze, zum anderen ist Ihre Zeichnung dann absolut maßstabsgetreu.



> SketchUp Pro Modul LayOut

Sollten Sie zum Kundentermin ein aussagekräftiges Exposé Ihres Projekts benötigen, dann hilft Ihnen das Modul LayOut. Sie erstellen damit Druckansichten mit Schnitten, Plankopf und Text-Beschreibungen. LayOut ist modular mit SketchUp verknüpft. Die LayOut-Datei aktualisiert sich automatisch, wenn Sie etwas im originalen SketchUp Modell ändern. Das Bemaßen erfolgt ebenfalls synchron, denn mit LayOut greifen Sie direkt auf SketchUp zu.

leben. Wieblingen

Im Westen Heidelbergs in Autobahnnähe gelegen, bietet dieses Wohngebiet, stadtnah und nur 450m vom Naherholungsgebiet Neckar entfernt, vielfältige Wohnmöglichkeiten. Sportanlagen, Schulen und Kindergärten befinden sich in unmittelbarer Nähe. Ideale Einkaufsmöglichkeiten und der sehr gute Anschluß an die öffentlichen Verkehrsmittel der Metropolregion runden die gute Lage ab.

In 3 Bauabschnitten werden in kleinen Hausgruppen von 3-4 Häusern insgesamt 65 individuelle Einfamilienhäuser entstehen. Von der barrierefreien Wohnung, über das Split-Level-Bauhaus oder das Atelierhaus zum Wohnen und Arbeiten, ist alles denkbar. Großzügige autonome Spiel- und Kommunikationsbereiche prägen den Freiraum des Wohnquartiers.

Das Split-Level-Bauhaus hat insgesamt 6 Zimmer (Küche-Essen, Wohnen, 4 Schlafzimmern, Galerie-WC, Bad, Galerie, Abz., Garderobe, Keller und hobbyraum). Die außergewöhnliche Hausbreite von 6,80m und die besondere Anordnung der einzelnen Häuser bietet ein Maximum an individueller Privatsphäre. Versetzte Geschosse ermöglichen auf geringer Grundfläche eine sehr gute Flächenausnutzung.

Ökologische Baumaterialien, hoher Schallschutz und die energiesparende Passivhausbauweise, zeigen den hohen Qualitätsstandard des Projekts. Erreicht werden die Häuser ausschließlich von regionalen Handwerksbetrieben.

Die Stadt Heidelberg bietet für Familien, Alleinerziehende und für das energiesparende Bauen attraktive Fördermöglichkeiten an. Ergänzt durch die besondere Eigenkapitalhilfe der Stadt Heidelberg ist der Kauf (Zins = Tilgung) unserer Häuser preiswerter als eine vergleichbare Kaltmiete. Die L-Bank unterstützt zusätzlich den Erwerb von Wohneigentum für Familien mit sehr günstigen Zinskonditionen.

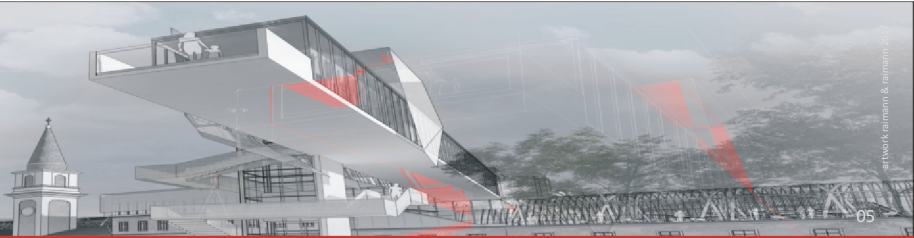
7700 mm
6800 mm

Dachterrasse
Obergeschoss
Erdgeschoss
Untergeschoss / Eingang



> Unsere Kunden sagen, SketchUp ist einmalig!

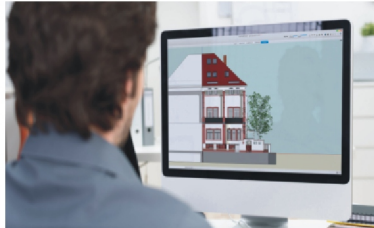
„SketchUp ist einfach und schnell erlernt, auch ohne 3D-Vorkenntnisse. Es ermöglicht uns, unseren Kunden in relativ kurzer Zeit einen visuellen Eindruck ihres geplanten Projektes vorstellen zu können.“ Kerbeck Architekten



SketchUp Pro macht für Sie den Unterschied: Werden Sie einer von 30 Millionen zufriedenen SketchUp-Nutzern. Profitieren Sie von diesen und weiteren Vorteilen dieser Software.

> SketchUp Pro ist intuitiv bedienbar

Innerhalb von kürzester Zeit lernen Sie, wie SketchUp Pro funktioniert. Mit einfachen Werkzeugen erstellen Sie Ihre 3D-Modelle.



10

> SketchUp verbindet Software

In Ihrem Arbeitsalltag mit SketchUp Pro ist es unerheblich, zu welchen CAD- oder 3D-Programmen Schnittstellen bestehen. Sie übergeben Ihre Modelldaten durchgängig.



> SketchUp Pro hat Anbindung zu Google Earth

Sie benötigen eine 3D-Ansicht Ihres Modells zum Beispiel für Schattenstudien? Dann können Sie mit einem Knopfdruck Ihr Modell georeferenzieren. Sie erhalten dann eine realitätsnahe Darstellung mit Geostandort, Schattenberechnung und Geländeinformation.



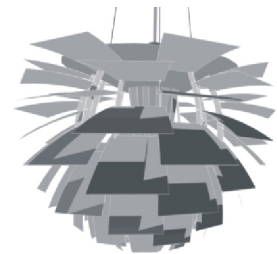
> SketchUp Pro kann 3D-Druck

Ihr Modell ist fertig, Sie möchten aber noch einen besonderen Effekt? Dann exportieren Sie Ihre .STL-Daten und drucken Ihr Modell per Knopfdruck aus. Stellen Sie es bei der nächsten Kundenpräsentation auf den Tisch und Sie werden einen positiven Eindruck hinterlassen.



> SketchUp auch für Sie:

- _ Architektur
- _ Konstruktion
- _ Technische Bereiche
- _ Stadtplanung
- _ Holzbearbeitung
- _ Küchen/Bad/Inneneinrichtung
- _ Landschaftsarchitektur
- _ Game-Design
- _ Film & Bühne
- _ Ausbildung



> SketchUp Pro ist interaktiv

Erwecken Sie Ihr Modell zum Leben mit animierten Szenen in 2D, 3D. Sie führen Ihren Kunden interaktiv durch Ihr Modell – der Wow-Effekt ist Ihnen sicher.

Bildnachweis:
01,02,03,05 Trimble/Google 04 © rido/ Fotolia
© contrastwerkstatt 3D-Warehouse von Trimble/Google
08 © Trimble/Google Crissy Airfield House 09 Design
headphones, Trimble/Google 10, 11 3D-Warehouse von
Trimble/Google 12 sumy-image, 3D-Warehouse von Trimble/Google

Ihr Partner vor Ort

SOFTECH consenso GmbH
Moltkestraße 14
67433 Neustadt/Weinstraße
Fon: +49 6321 939 -0
Fax: +49 6321 939 -199

consenso@softtech.de
www.softtech.de



einsteinConcept UG
[haftungsbeschränkt]
Moltkestr. 14
67433 Neustadt/Weinstraße

Fon +49 6321 939-209
Fax +49 6321 939-199
info@einsteinconcept.de
sketchup.einsteinconcept.de